

Praktiske opplysninger

Søknad sendes Midtre Gauldal kommune, Forvaltningskontoret, 7290 Støren. Kontaktinformasjon: Tlf. 72403300

Formål med tjenesten

Å legge til rette for privat omsorgsarbeid fra pårørende og andre når dette blir regnet som det beste for brukeren.

Å bidra til at private omsorgsytere kan fortsette med omsorgsarbeidet.

Lovgrunnlag for tjenesten

Omsorgslønn tildeles

Iht. pasient - og brukerrettighetsloven § 2-1a annet ledd Rett til nødvendig hjelp fra kommunens helse- og omsorgstjeneste, jfr § 2-8 Tiltak ved særlig tyngende omsorgsoppgaver, samt helse- og omsorgstjenesteloven § 3-6 Omsorgslønn. Tildelingen er tidsbegrenset og blir forlenget uten at det foreligger ny søknad

Tilgjengelighet

Skriftlig søknad sendes til Forvaltningskontoret.

Vedtak om omsorgslønn innvilges for inntil 1 år, og revurderes ved ny søknad eller når den omsorgstrengende eller omsorgsyterens situasjon endres.

Tildelt omsorgslønn justeres etter til enhver tid gjeldende satser.

Hvem kan få tjenesten

Omsorgslønn tildeles personer som har særlig tyngende omsorgsarbeid overfor nære pårørende eller andre. Tildeling skjer etter en streng individuell vurdering, og behovet vurderes fortløpende. Tildelingen skjer på bakgrunn av:

Den omsorgstrengende sin situasjon (funksjonshemming, sykdom).

Omsorgsyterens situasjon.

Om denne hjelpen anses som den beste for den omsorgstrengende.

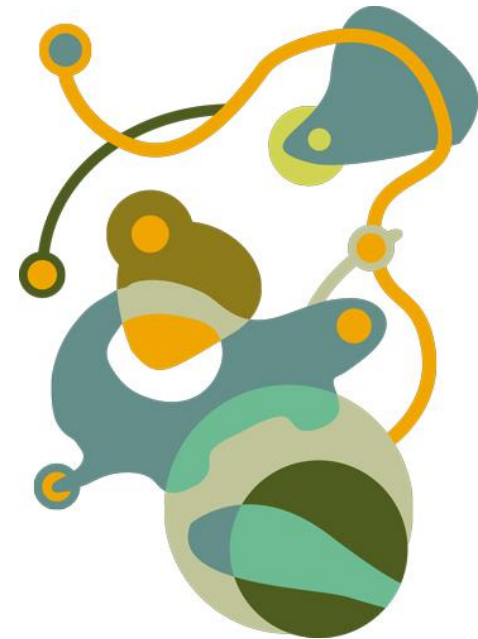
Om denne hjelpen anses som den beste utnyttelsen av kommunens ressurser.

Omsorgslønn skal gi en viss økonomisk kompensasjon til private som utfører særlig tyngende omsorgsoppgaver som ellers ville være kommunens ansvar.



Serviceerklæring for helse- og omsorgstjenesten Midtre Gauldal kommune

Omsorgslønn



Tjenestens innhold

Omsorgslønn er et økonomisk bidrag til personer som har særlig tyngende omsorgsarbeid overfor nære pårørende eller andre.

Økonomiske forhold

Omsorgslønn ytes i tre klasser. Utgangspunktet for beregningen er Hovedtariffavtalens minstelønn for ”stillinger uten særskilt krav om utdanning”.

Klasse 1 innebærer omsorgslønn tilsvarende 10 timer per måned

Klasse 2 innebærer omsorgslønn tilsvarende 20 timer per måned

Klasse 3 innebærer omsorgslønn tilsvarende 30 timer per måned.

Det presiseres at ovenstående timeangivelser ikke er et uttrykk for kommunens vurdering av det aktuelle omsorgsbehovet, det er kun en metode for å sikre at beløpenes størrelse følger pris- og lønnsutviklingen i samfunnet for øvrig.

Forutsetninger for tjenesten

Et godt samarbeid mellom tjenestemottakeren og kommunen er en forutsetning for et godt tjenestetilbud. Å unnlate å medvirke til slikt samarbeid, kan medføre at tjenestetilbudet blir endret eller ikke kan gjennomføres på optimal måte. Fra tjenestemottakerens side innebærer denne medvirkningen blant annet følgende:

Å gi pleie- og omsorgstjenesten fullmakt til å innhente de opplysninger som trengs i forbindelse med behandlingen av søknaden og seinere utarbeidelse av tjenestetilbudet.

Omsorgslønn opphører automatisk ved vedtaksperiodens utløp, hvis ikke ny søknad foreligger. Det må fremmes ny søknad ved ønske om videreføring.

Den som mottar omsorgslønn skal gi beskjed dersom den hjelpetrengendes behov forandrer seg.

Omsorgslønn opphører omgående og uten forutgående oppsigelse når den omsorgstrengendes behov bortfaller.

Tjenestene ses i sammenheng med andre tjenester og tiltak.

Vedtak og saksbehandling

Saksbehandlingen følger reglene i Forvaltningslovens Kapittel III Almindelige regler om saksbehandlingen. Søknaden besvares så raskt det lar seg gjøre. Dersom søknaden ikke kan besvares innen en måned, gis det foreløpig svar.

Kommunen er pålagt å foreta IPLOS-registreringer for å vise vurderingen av brukerens funksjonsnivå, noe som gir en indikasjon på det aktuelle hjelpebehovet. Selve registreringen foregår vanligvis i tilknytning til hjemmebesøk før tjenesten starter opp.

Brukeren har krav på innsyn i egne Iplos.

Klageadgang

Vedtaket eller deler av vedtaket kan påklages til Fylkesmannen. Klagen skal være skriftlig. Ved behov kan kommunen være behjelpelig med å utforme klagen.