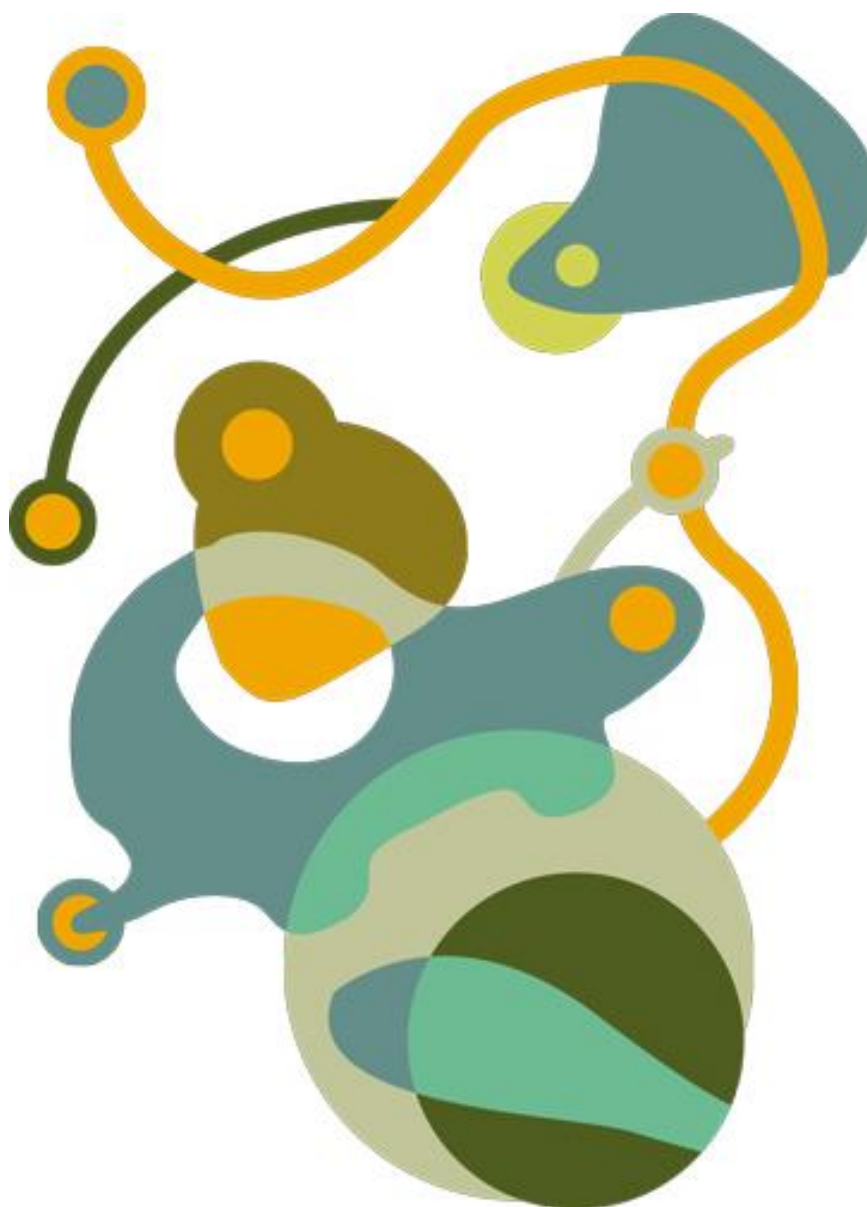


# **Risikovurdering og beredskapsplan for barnehagene i Midtre Gauldal**

**Kommunale og private barnehager 2017**



**Budal barnehage – Soknedal barnehage, - Hauka villmarksbarnehage -  
Liøya barnehage - Singsås barnehage - Støren barnehage**

Barnehagens sikkerhets- og beredskapsarbeid skal forebygge at ulykker skjer og medvirke til at uønskede hendelser får så begrensede skadelige konsekvenser som mulig. For å kunne redusere skader og omfang av uønskede hendelser er det en forutsetning at man først gjennomfører en risikovurdering

ROS-analysene er utarbeidet som grunnlag for revidering av beredskapsplanene for barnehagene i Midtre Gauldal. Arbeidet med sikkerhet og beredskap skal integreres i barnehagens daglige drift jf. Forskrift om miljørettet helsevern i barnehager og skoler

*§ 14. Sikkerhet og helsemessig beredskap*

*Virksomheten skal planlegges og drives slik at skader og ulykker forebygges.*

*Virksomheten skal ha rutiner og utstyr for håndtering av ulykkes- og faresituasjoner.*

*Rutinene og sikkerhetsutstyret skal være kjent for alle, herunder barn og elever.*

ROS-analysene gir en generell oversikt over hvilke hendelser/farer som kan ramme barnehagene. Barnehagene må i tillegg vurdere risiko i forkant av aktiviteter utenfor barnehagens område.

ROS-analysene er gjennomført av styrernettverket i kommunen og gjennomgått i den enkelte barnehage.

**Arbeidet med beredskapsarbeidet i barnehagene kan illustreres slik:**

<b>1. Risiko og sårbarhetsanalyser</b>	<b>Kartlegging av uønskede hendelser</b>
<b>2. Forebygging</b>	<b>Tiltak for å redusere sannsynligheten for at uønskede hendelser skal inntreffe</b>
<b>3. Beredskap</b>	<b>Planer, øvelser, tiltak og rutiner for å håndtere uønskede hendelser</b>

**Kommunalt kriseteam:**

Rådmann Knut Dukane	72 40 30 16	908 01 280
Ass.rådmann Bodil Brå Alsvik	72 40 30 65	913 11 248

Legekontoret:	72 43 03 20	Legevakt:	07352
Barnevernet:	72 43 30 80	Barnevernsvakta:	116 111

**Nødnummer:**

<b>Brann</b>	<b>Politi</b>	<b>Lege</b>
<b>110</b>	<b>112</b>	<b>113</b>



## Klassifisering av sannsynlighet og konsekvens

### Sannsynlighet:

Svært sannsynlig	1-2 ganger pr. mnd
Sannsynlig	1-4 ganger pr. år
Mindre sannsynlig	Mindre enn en gang pr. år
Lite sannsynlig	Mindre enn en gang hvert tredje år

### Konsekvens:

Lite farlig	Ingen skader
Farlig	Små fysiske og/eller psykiske skader
Kritisk	Alvorlige fysiske og/eller psykiske skader
Katastrofalt	Død

## Gjennomførte ROS-analyser i barnehagene i Midtre Gauldal kommune

1.	ROS-analyse – Barn som forsvinner .....	4
2.	ROS-analyse – Kidnapping av barn .....	5
3.	ROS-analyse – Trafikkulykke der barnehagen er involvert.....	6
4.	ROS-analyse – Kraftige allergiske reaksjoner hos barn.....	7
5.	ROS-analyse – Smittsomme sykdommer.....	8
6.	ROS-analyse – Ecoli .....	9
7.	ROS-analyse – Tuberkulose .....	10
8.	ROS-analyse – Foreldre som er ruset .....	11
9.	ROS-analyse – Psykisk ustabile eller truende foreldre .....	12
10.	ROS-analyse – Vannmangel .....	13
11.	ROS-analyse – Strømløst i barnehagen (vinterhalvåret).....	14
12.	ROS-analyse – Oversvømmelse eller flom.....	15
13.	ROS-analyse – Ras .....	16
14.	ROS-analyse – Trafikkulykke .....	17
15.	ROS-analyse – Gisselsituasjon .....	18
16.	ROS-analyse – Bombetrussel .....	19
17.	ROS-analyse – Skyting.....	20
18.	ROS-analyse – Overgrep fra personalet.....	21
19.	ROS-analyse – Personale som er ruset eller truende.....	22



# 1. ROS-analyse – Barn som forsvinner

<b>Risikoområde/uønsket hendelse:</b>	<b>Barn som forsvinner fra barnehagen eller på tur med barnehagen</b>
---------------------------------------	---

Mulige årsaker (beskrivelse og vurdering)	Forebyggende tiltak:
<ul style="list-style-type: none"> <li>• barn som stikker av bevisst</li> <li>• barn som gjemmer seg</li> <li>• porten til barnehagen står åpen</li> <li>• klatrer over gjerder</li> <li>• barn som forsvinner på tur</li> <li>• kidnapping</li> </ul>	<ul style="list-style-type: none"> <li>• gode rutiner</li> <li>• sammensetting av personalgruppe</li> <li>• gode tellerutiner</li> <li>• nok voksne på tur i forhold til barn</li> <li>• kjenne barna godt – vite av kandidatene</li> <li>• sjekk av gjerder og porter</li> <li>• overføre informasjon i personalet</li> </ul>

<b>Sannsynlighet:</b>	Svært sannsynlig	Sannsynlig	Mindre sannsynlig <b>x</b>	Lite sannsynlig
<b>Konsekvens:</b>	Katastrofalt	Kritisk <b>x</b>	Farlig	Lite farlig

Hendelse	Lite farlig	Farlig	Kritisk	Katastrofalt
Svært sannsynlig				
Sannsynlig				
Mindre sannsynlig			<b>x</b>	
Lite sannsynlig				

## Beredskapsplan:

Tiltak når hendelsen inntreffer:	Ansvar
Samle alle barn, spørreunde	Ped.leder
Varsle styrer	Ped.leder
Organiser leting i nærområdet, let i maks 5-10 min	Ped.leder/styrer
Varsle foreldre	Styrer/enhetsleder
Varsle politi <b>112</b>	Styrer/enhetsleder
Varsle kommunalt kriseteam	Styrer/enhetsleder
Varsle kommunelegen	Styrer/enhetsleder
Informasjon til andre foreldre ved behov	Styrer/enhetsleder
Loggfør hendelsen	Ped.leder og styrer
Melde hendelsen til kommunelegen	Styrer/enhetsleder
Melde hendelsen til kommunen som barnehagemyndighet	Styrer/enhetsleder



## 2. ROS-analyse – Kidnapping av barn

<b>Risikoområde/uønsket hendelse:</b>	<b>Kidnapping av barn fra barnehagen</b>
---------------------------------------	--

Mulige årsaker (beskrivelse og vurdering)	Forebyggende tiltak:
<ul style="list-style-type: none"> <li>Barn i beredskapshjem/fosterhjem – biologiske foreldre</li> <li>Skilsmissebarn – krangel om samvær/foreldreansvar</li> <li>Foreldre som rømmer, eks. til utlandet</li> </ul>	<ul style="list-style-type: none"> <li>Viktig å skjerme barn fra lister, bilder osv.</li> <li>Viktig å overholde taushetsplikten</li> <li>tett samarbeid med fosterhjem</li> <li>Rutiner for hvordan man møter fremmede i barnehagen.</li> <li>Tett samarbeid med foreldre</li> </ul>

5

<b>Sannsynlighet:</b>	Svært sannsynlig	Sannsynlig	Mindre sannsynlig	Lite sannsynlig <b>x</b>
<b>Konsekvens:</b>	Katastrofalt	Kritisk <b>x</b>	Farlig	Lite farlig

Hendelse	Lite farlig	Farlig	Kritisk	Katastrofalt
Svært sannsynlig				
Sannsynlig				
Mindre sannsynlig				
Lite sannsynlig			<b>x</b>	

### Beredskapsplan:

Tiltak når hendelsen inntreffer:	Ansvar
Voksne som opplever hendelsen må notere/ta bilde av mest mulig detaljert informasjon som f.eks. biltype, bilnummer m.m	Den som opplever hendelsen
Samle alle voksne og barn	Ped.leder
Varsle styrer	Ped.leder
Ring politi <b>112</b>	Styrer/enhetsleder
Varsle foreldre/fosterhjem	Styrer/enhetsleder
Varsle kommunalt kriseteam	Styrer/enhetsleder
Varsle kommunelegen	Styrer/enhetsleder
Informasjon til øvrige foreldre	Styrer/kriseteam/politi
Informasjon til pressen	Ordfører/politi
Loggfør hendelsen	Ped.leder og styrer
Melde hendelsen til kommunelegen	Styrer/enhetsleder
Melde hendelsen til kommunen som barnehagemyndighet	Styrer/enhetsleder



### 3. ROS-analyse – Trafikkulykke der barnehagen er involvert

<b>Risikoområde/uønsket hendelse:</b>	<b>Barn og/eller voksne som er utsatt for en trafikkulykke i barnehagetida</b>
---------------------------------------	--

Mulige årsaker (beskrivelse og vurdering)	Forebyggende tiltak:
<ul style="list-style-type: none"> <li>• Barnehagen på tur, fotgjengere som blir påkjørt</li> <li>• Barnehagen på busstur eller privatbil</li> <li>• Barn som blir påkjørt på parkeringsplassen ved henting/bringing</li> </ul>	<ul style="list-style-type: none"> <li>• Trafikksikker barnehage</li> <li>• Gode rutiner når barnehagen er på tur</li> <li>• Sikring av barn i bil/buss</li> <li>• Bevisstgjøring av foreldre ang. henting/bringing</li> <li>• Belysning på parkeringsplassen</li> </ul>

6

<b>Sannsynlighet:</b>	Svært sannsynlig	Meget sannsynlig	Sannsynlig	Lite sannsynlig <b>x</b>
<b>Konsekvens:</b>	Katastrofalt <b>x</b>	Kritisk	Farlig	Lite farlig

Hendelse	Lite farlig	Farlig	Kritisk	Katastrofalt
Svært sannsynlig				
Sannsynlig				
Mindre sannsynlig				
Lite sannsynlig				<b>x</b>

#### Beredskapsplan:

Tiltak når hendelsen inntreffer:	Ansvar
Ring <b>113</b>	Ansatte
Utøv førstehjelp	Ansatte
Varsle styrer	ansatte
Fordel ansvar mellom å ta seg av skadde og resten av gruppen	ansatte
Kontakte foresatte	Styrer/enhetsleder
Loggfør hendelsen	Ped.leder og styrer
Melde hendelsen til kommunelegen	Styrer/enhetsleder
Melde hendelsen til kommunen som barnehagemyndighet	Styrer/enhetsleder





## 4. ROS-analyse – Kraftige allergiske reaksjoner hos barn

Risikoområde/uønsket hendelse:	Barn som får kraftige allergiske reaksjoner i barnehagen
--------------------------------	--

Mulige årsaker (beskrivelse og vurdering)	Forebyggende tiltak:
<ul style="list-style-type: none"> <li>Allergi mot mat, dyr, pollen etc.</li> <li>Manglende informasjon til barnehagen om barns allergi</li> <li>Manglende rutiner i barnehagen for være bevisst barns allergi</li> <li>Allergi som ennå ikke er avdekket</li> </ul>	<ul style="list-style-type: none"> <li>Gode rutiner ved matlaging og mathygiene</li> <li>Gode helseskjema</li> <li>God opplæring av barnehagens ansatte</li> <li>Godt foreldresamarbeid</li> <li>Gode rutiner for medisinerer</li> </ul>

7

<b>Sannsynlighet:</b>	Svært sannsynlig	Sannsynlig	Mindre sannsynlig x	Lite sannsynlig
<b>Konsekvens:</b>	Katastrofalt	Kritisk x	Farlig	Lite farlig

Hendelse	Lite farlig	Farlig	Kritisk	Katastrofalt
Svært sannsynlig				
Sannsynlig				
Mindre sannsynlig			x	
Lite sannsynlig				

### Beredskapsplan:

Tiltak når hendelsen inntreffer:	Ansvar
Ved akutt sykdom – kontakt lege eller <b>113</b>	Den som er sammen barnet
Varsle foreldre	Ped.leder/styrer
Gi aktuell medisin og behandling	En som har fått opplæring i medisinerer
Fyll ut medisineringsskjema	Den som har gitt medisin
Melde hendelsen til kommunelegen	styrer



## 5. ROS-analyse – Smittsomme sykdommer

Risikoområde/uønsket hendelse:	Barn/ansatte med AIDS/HIV/Hepatitt eller andre farlige smittsomme sykdommer i barnehagen
--------------------------------	--

Mulige årsaker (beskrivelse og vurdering)	Forebyggende tiltak:
<ul style="list-style-type: none"> <li>• Medfødt smitte</li> <li>• Smitte eksternt</li> </ul>	<ul style="list-style-type: none"> <li>• Gode og kjente rutiner ved blodsøl/bleieskift</li> <li>• Informasjon om rutineene til nytilsatte</li> <li>• Generell informasjon om smittsomme sykdommer i personalet</li> <li>• Ved Hep.B hos barn &lt;3 år kan det være aktuelt å tilby vaksine til barn/ansatte på samme avdeling.</li> </ul>

8

<b>Sannsynlighet:</b>	Svært sannsynlig	Meget sannsynlig	Sannsynlig	Lite sannsynlig
<b>Konsekvens:</b>	Katastrofalt	Kritisk	Farlig	Lite farlig
			x	x

Hendelse	Lite farlig	Farlig	Kritisk	Katastrofalt
Svært sannsynlig				
Sannsynlig				
Mindre sannsynlig				
Lite sannsynlig		x		

### Beredskapsplan:

Tiltak når hendelsen inntreffer:	Ansvar
Ved akutt sykdom – kontakt lege eller <b>113</b>	Ped.leder
Ring helsesøster/kommunelege for informasjon	Styrer/Ped.leder
Informasjon til ansatte	Styrer/enhetsleder
Informasjon til foreldre	Styrer/enhetsleder
Smitteverntiltak	Styrer/enhetsleder





## 6. ROS-analyse – Ecoli

Risikoområde/uønsket hendelse:	Utbrudd av Ecoli smitte i barnehagen
--------------------------------	--------------------------------------

Mulige årsaker (beskrivelse og vurdering)	Forebyggende tiltak:
<ul style="list-style-type: none"> <li>Dårlig mat i barnehage/barnas hjem</li> <li>Dårlig hygiene og renhold i barnehagen</li> <li>Feil oppbevaring av mat</li> <li>Kontakt med dyr</li> </ul>	<ul style="list-style-type: none"> <li>Gode rutiner ved matlaging og mathygiene</li> <li>Gode rutiner for håndvask</li> <li>Antibac ved stell</li> <li>Prøvetaking av barn/ansatte som har eller har hatt symptomer</li> <li>Evt. prøvetaking av asymptomatiske barn v/mistanke om smittespredning</li> </ul>

9

<b>Sannsynlighet:</b>	Svært sannsynlig	Sannsynlig	Mindre sannsynlig <b>x</b>	Lite sannsynlig
<b>Konsekvens:</b>	Katastrofalt	Kritisk	Farlig <b>x</b>	Lite farlig

Hendelse	Lite farlig	Farlig	Kritisk	Katastrofalt
Svært sannsynlig				
Sannsynlig				
Mindre sannsynlig		<b>x</b>		
Lite sannsynlig				

### Beredskapsplan:

Tiltak når hendelsen inntreffer:	Ansvar
Ved akutt sykdom – kontakt lege eller <b>113</b>	Ped.leder
Kontakt helsesøster/kommunelege for informasjon/smitteverntiltak	Styrer/Ped.leder
Informasjon til ansatte	Styrer/enhetsleder
Informasjon til foreldre	Styrer/enhetsleder
Iverksette smitteverntiltak	Styrer/enhetsleder





## 8. ROS-analyse – Foreldre som er ruset

<b>Risikoområde/uønsket hendelse:</b>	<b>Foreldre som er ruset når de leverer/henter barna i barnehagen</b>
---------------------------------------	---

Mulige årsaker (beskrivelse og vurdering)	Forebyggende tiltak:
<ul style="list-style-type: none"> <li>• alkohol</li> <li>• narkotika</li> <li>• tablett</li> </ul>	<ul style="list-style-type: none"> <li>• være bevisst og observant</li> <li>• tett foreldresamarbeid</li> <li>• føre logg ved mistanke</li> <li>• følge med på endringer i barnets atferd</li> </ul>

11

<b>Sannsynlighet:</b>	Svært sannsynlig	Sannsynlig	Mindre sannsynlig <b>X</b>	Lite sannsynlig
<b>Konsekvens:</b>	Katastrofalt <b>X</b>	Kritisk	Farlig	Lite farlig

Hendelse	Lite farlig	Farlig	Kritisk	Katastrofalt
Svært sannsynlig				
Sannsynlig				
Mindre sannsynlig				<b>X</b>
Lite sannsynlig				

### Beredskapsplan:

Tiltak når hendelsen inntreffer:	Ansvar
Ring barnevernet/barnevernsvakta <b>72 40 30 80 - 116 111</b>	Styrer/ped.leder
Hvis barnet blir levert/hentet av en forelder i ruset tilstand som kjører bil – ring politiet <b>112</b>	Styrer/enhetsleder
Prøv å forhindre at forelderen tar med seg barnet, kontakt andre foresatte. Ta hånd om barnet i barnehagen	Ped.leder
Dersom den rusede personen vil kjøre bil hjem, kan ikke barnet utleveres. Tilby å ringe etter taxi eller at en annen kan hente barnet	Ped.leder
Meld til politiet så fort som mulig dersom du pga trusler/vold må utlevere barnet.	Styrer/ped.leder
Loggfør hendelsen	Ped.leder/styrer



## 9. ROS-analyse – Psykisk ustabile eller truende foreldre

<b>Risikoområde/uønsket hendelse:</b>	<b>Psykisk ustabile eller truende foreldre i barnehagen</b>
---------------------------------------	---

Mulige årsaker (beskrivelse og vurdering)	Forebyggende tiltak:
<ul style="list-style-type: none"> <li>• sykdom</li> <li>• hendelser</li> <li>• traumer</li> <li>• psykisk syke som blir ustabile/truende</li> </ul>	<ul style="list-style-type: none"> <li>• tett, godt og trygt samarbeid</li> <li>• stabilitet i personalet</li> <li>• god kontakt mellom barnehage og hjelpeapparat</li> <li>• bevisst og observant personale</li> </ul>

12

<b>Sannsynlighet:</b>	Svært sannsynlig	Sannsynlig	Mindre sannsynlig <b>x</b>	Lite sannsynlig
<b>Konsekvens:</b>	Katastrofalt	Kritisk <b>x</b>	Farlig	Lite farlig

Hendelse	Lite farlig	Farlig	Kritisk	Katastrofalt
Svært sannsynlig				
Sannsynlig				
Mindre sannsynlig			<b>x</b>	
Lite sannsynlig				

### Beredskapsplan:

Tiltak når hendelsen inntreffer:	Ansvar
Prøv å roe ned situasjonen	Styrer/Ped.leder
Blir ansatte i barnehagen truet – kontakt politi, evt. anmelde	Styrer/Ped.leder
Vurder bekymringsmelding til barnevernet, avhengig av alvorlighetsgraden på hendelsen	Styrer/enhetsleder
Loggfør hendelsen	Ped.leder og styrer



## 10. ROS-analyse – Vannmangel

<b>Risikoområde/uønsket hendelse:</b>	<b>Barnehagen blir plutselig uten vann hele eller deler av dagen.</b>
---------------------------------------	---

Mulige årsaker (beskrivelse og vurdering)	Forebyggende tiltak:
<ul style="list-style-type: none"> <li>• Brudd på vannledning</li> <li>• Tørr vannkilde</li> </ul>	<ul style="list-style-type: none"> <li>• Våtservietter i barnehagen</li> <li>• Antibac</li> <li>• Engangsservise</li> </ul>

13

<b>Sannsynlighet:</b>	Svært sannsynlig	Meget sannsynlig	Sannsynlig	Lite sannsynlig <b>X</b>
<b>Konsekvens:</b>	Katastrofalt	Kritisk	Farlig	Lite farlig <b>X</b>

Hendelse	Lite farlig	Farlig	Kritisk	Katastrofalt
Svært sannsynlig				
Sannsynlig				
Mindre sannsynlig				
Lite sannsynlig	<b>X</b>			

### Beredskapsplan:

Kontakt kommunen for å varsle/innhente informasjon	Styrer/ped.leder
Organiser henting av drikkevann	Styrer
Våtservietter benyttes ved bleieskift	Alle ansatte
Toalettene må stenges fram til vann evt. er tilgjengelig	Styrer
Kontakt helsesøster/kommunelege for å vurdere de hygieniske forholdene	Styrer
Informere foreldre og anmode om henting av barna	Ped.ledere
Vurder stenging av barnehagen om vannet uteblir i flere timer	Styrer



## 11. ROS-analyse – Strømløst i barnehagen (vinterhalvåret)

<b>Risikoområde/uønsket hendelse:</b>	<b>Barnehagen blir uten strøm hele eller deler av dagen. Det blir mørkt og kaldt i barnehagen</b>
---------------------------------------	---

Mulige årsaker (beskrivelse og vurdering)	Forebyggende tiltak:
<ul style="list-style-type: none"> <li>• Strømprudd</li> <li>• </li> </ul>	<ul style="list-style-type: none"> <li>• Tilgang på engangsservise</li> <li>• Tilgang på stearinlys og lommelykter</li> </ul>

14

<b>Sannsynlighet:</b>	Svært sannsynlig	Meget sannsynlig	Sannsynlig	Lite sannsynlig <b>x</b>
<b>Konsekvens:</b>	Katastrofalt	Kritisk	Farlig	Lite farlig <b>x</b>

Hendelse	Lite farlig	Farlig	Kritisk	Katastrofalt
Svært sannsynlig				
Sannsynlig				
Mindre sannsynlig				
Lite sannsynlig	<b>x</b>			

### Beredskapsplan:

Kontakt kommunen for å varsle/innhente informasjon	Styrer/ped.leder
Beredskapen er avhengig av prognosen for lengden på strømpruddet, og hvor raskt temperaturen i barnehagen faller	Styrer/ped.leder
Ved strømprudd som gir for lav temperatur må stenging av barnehagen vurderes.	Styrer/enhetsleder
Hvis strømmen er borte og det er kaldt i barnehagen om morgenen, sendes barna tilbake med foreldrene	Styrer/ped.leder
Hvis strømmen blir borte i løpet av dagen kontaktes foreldre med anmodning om henting av barna	Styrer/ped.leder
Barna som ikke kan hentes, flyttes til et annet sted i påvente av henting	Styrer/ped.leder





## 12. ROS-analyse – Oversvømmelse eller flom

<b>Risikoområde/uønsket hendelse:</b>	<b>Oversvømmelser eller flom ved barnehagene</b>
---------------------------------------	--

Mulige årsaker (beskrivelse og vurdering)	Forebyggende tiltak:
<ul style="list-style-type: none"> <li>• vårflom</li> <li>• ras</li> <li>• sterk nedbør</li> <li>• snøsmelting</li> <li>• store vannansamlinger</li> </ul>	<ul style="list-style-type: none"> <li>• være oppmerksom ved spesielle vær-situasjoner</li> <li>• stenge deler av uteområdet</li> <li>• rutiner for evakuering av barnehagen</li> </ul>

15

<b>Sannsynlighet:</b>	Svært sannsynlig	Sannsynlig	Mindre sannsynlig	Lite sannsynlig <b>x</b>
<b>Konsekvens:</b>	Katastrofalt	Kritisk	Farlig	Lite farlig <b>x</b>

Hendelse	Lite farlig	Farlig	Kritisk	Katastrofalt
Svært sannsynlig				
Sannsynlig				
Mindre sannsynlig				
Lite sannsynlig	<b>x</b>			

### Beredskapsplan:

Ingen av barnehagene har en beliggenhet slik at de er utsatt for flom

### Ved store vannansamlinger:

Tiltak når hendelsen inntreffer:	Ansvar
Kontrollere området jevnlig	Styrer/ped.leder
Stenge av oversvømte deler av området	Styrer/ped.leder
Varsle kommunen for å få tømt området for overflatevann	Styrer/ped.leder



## 13. ROS-analyse – Ras

Risikoområde/uønsket hendelse:	Ras i eller i umiddelbar nærhet av barnehagen
--------------------------------	---

Mulige årsaker (beskrivelse og vurdering)	Forebyggende tiltak:
<ul style="list-style-type: none"> <li>store nedbørsmengder</li> <li>endring av grunnforhold</li> </ul>	<ul style="list-style-type: none"> <li>være oppmerksom ved spesielle vær-situasjoner</li> <li>rutiner for evakuering av barnehagen</li> <li>evakuer ved mistanke</li> </ul>

16

<b>Sannsynlighet:</b>	Svært sannsynlig	Sannsynlig	Mindre sannsynlig	Lite sannsynlig X
<b>Konsekvens:</b>	Katastrofalt X	Kritisk	Farlig	Lite farlig

Hendelse	Lite farlig	Farlig	Kritisk	Katastrofalt
Svært sannsynlig				
Sannsynlig				
Mindre sannsynlig				
Lite sannsynlig				X

### Beredskapsplan:

Tiltak når hendelsen inntreffer:	Ansvar
Evakuer hele barnehagen, starte brannalarmen	Styrer/ped.leder
Rutiner for evakuering ved brann benyttes for å sikre at alle barn er kommet ut av barnehagen	Alle ansatte
Ring politi <b>112</b>	Styrer/ped.leder
Informere foreldre og anmode om henting av barna	Styrer/ped.leder
Barn som ikke kan hentes fraktes til et trygt sted	Styrer/ped.leder
Informere kommunen	Styrer/ped.leder



## 14. ROS-analyse – Trafikkulykke

Risikoområde/uønsket hendelse:	Større trafikkulykke ved barnehagen med bl.a eksplosjonsfare m.m.
--------------------------------	---

Mulige årsaker (beskrivelse og vurdering)	Forebyggende tiltak:
<ul style="list-style-type: none"> <li>Alvorlig ulykke med tankbil eller annet farlig innhold</li> </ul>	<ul style="list-style-type: none"> <li>Rutiner for evakuering av barnehagen</li> </ul>

17

<b>Sannsynlighet:</b>	Svært sannsynlig	Sannsynlig	Mindre sannsynlig	Lite sannsynlig <b>X</b>
<b>Konsekvens:</b>	Katastrofalt <b>X</b>	Kritisk	Farlig	Lite farlig

Hendelse	Lite farlig	Farlig	Kritisk	Katastrofalt
Svært sannsynlig				
Sannsynlig				
Mindre sannsynlig				
Lite sannsynlig				<b>X</b>

### Beredskapsplan:

Tiltak når hendelsen inntreffer:	Ansvar
Evakuer hele barnehagen	Styrer/ped.leder
Rutiner for evakuering ved brann benyttes for å sikre at alle barn er kommet ut av barnehagen	Alle ansatte
Informere foreldre og anmode om henting av barna	Styrer
Barn som ikke kan hentes fraktes til et trygt sted	styrer



## 15. ROS-analyse – Gisselsituasjon

<b>Risikoområde/uønsket hendelse:</b>	<b>Gisselsituasjon i barnehagen</b>
---------------------------------------	-------------------------------------

Mulige årsaker (beskrivelse og vurdering)	Forebyggende tiltak:
<ul style="list-style-type: none"> <li>• Foresatte/foreldre som er psykisk ustabile</li> <li>• Tidligere ansatt/ansatt som er psykisk ustabile</li> <li>• Tilfeldig forbipasserende</li> </ul>	<ul style="list-style-type: none"> <li>• Ved tegn på psykisk ustabilitet – tilby hjelp og evt. melde fra til psykiatri og politi</li> <li>• Ta saken opp i ressursteam</li> <li>• Rutiner for hvordan man møter fremmede i barnehagen.</li> </ul>

18

<b>Sannsynlighet:</b>	Svært sannsynlig	Sannsynlig	Mindre sannsynlig	Lite sannsynlig <b>X</b>
<b>Konsekvens:</b>	Katastrofalt <b>X</b>	Kritisk	Farlig	Lite farlig

Hendelse	Lite farlig	Farlig	Kritisk	Katastrofalt
Svært sannsynlig				
Sannsynlig				
Mindre sannsynlig				
Lite sannsynlig				<b>X</b>

### Beredskapsplan:

Tiltak når hendelsen inntreffer:	Ansvar
Ring politi <b>112</b>	Den som har mulighet
Vurder evakuering av barn og voksne som ikke er tatt som gisler – etter anvisning fra politi	Ped.leder
Skape oversikt over situasjonen	Styrer/ped.leder
Prøv å skape ro i situasjonen	Alle ansatte
Varsle kommunalt kriseteam	Styrer/ped.leder
Varsle foreldre	Styrer/kriseteam



## 16. ROS-analyse – Bombetrussel

<b>Risikoområde/uønsket hendelse:</b>	<b>Bombetrussel i barnehagen</b>
---------------------------------------	----------------------------------

Mulige årsaker (beskrivelse og vurdering)	Forebyggende tiltak:
<ul style="list-style-type: none"> <li>• Psykisk ustabile personer</li> <li>• Terrorisme</li> </ul>	<ul style="list-style-type: none"> <li>• Vanskelig å forebygge</li> <li>• Gode rutiner for evakuering</li> </ul>

19

<b>Sannsynlighet:</b>	Svært sannsynlig	Sannsynlig	Mindre sannsynlig	Lite sannsynlig <b>x</b>
<b>Konsekvens:</b>	Katastrofalt <b>x</b>	Kritisk	Farlig	Lite farlig

Hendelse	Lite farlig	Farlig	Kritisk	Katastrofalt
Svært sannsynlig				
Sannsynlig				
Mindre sannsynlig				
Lite sannsynlig				<b>x</b>

### Beredskapsplan:

Tiltak når hendelsen inntreffer:	Ansvar
Evakuer hele barnehagen, starte brannalarmen	Styrer/ped.leder
Rutiner for evakuering ved brann benyttes for å sikre at alle barn er kommet ut av barnehagen	Alle ansatte
Evakuer til et trygt område for en evt. eksplosjon	Ped.leder
Ring politi så fort alle avdelinger er varslet om evakuering <b>112</b>	Styrer/ped.leder
Prøv å skape ro i situasjonen	Alle ansatte
Varsle kommunalt kriseteam	Styrer/ped.leder
Varsle foreldre	Styrer/kriseteam
Informere foreldre og anmode om henting av barna	Styrer
Barn som ikke kan hentes fraktes til et trygt sted	styrer



## 17. ROS-analyse – Skyting

<b>Risikoområde/uønsket hendelse:</b>	<b>Skyting eller personer som truer med våpen i barnehagen</b>
---------------------------------------	--

Mulige årsaker (beskrivelse og vurdering)	Forebyggende tiltak:
<ul style="list-style-type: none"> <li>• Foresatte/foreldre som er psykisk ustabile</li> <li>• Tidligere ansatt/ansatt som er psykisk ustabile</li> <li>• Tilfeldig forbipasserende</li> </ul>	<ul style="list-style-type: none"> <li>• Ved tegn på psykisk ustabilitet – tilby hjelp og evt. melde fra til psykiatri og politi</li> <li>• Ta saken opp i ressursteam</li> <li>• Rutiner for hvordan man møter fremmede i barnehagen.</li> <li>• Rutiner for evakuering av barnehagen</li> </ul>

20

<b>Sannsynlighet:</b>	Svært sannsynlig	Sannsynlig	Mindre sannsynlig	Lite sannsynlig <b>x</b>
<b>Konsekvens:</b>	Katastrofalt <b>x</b>	Kritisk	Farlig	Lite farlig

Hendelse	Lite farlig	Farlig	Kritisk	Katastrofalt
Svært sannsynlig				
Sannsynlig				
Mindre sannsynlig				
Lite sannsynlig				<b>x</b>

### Beredskapsplan:

Tiltak når hendelsen inntreffer:	Ansvar
Ring politi <b>112</b>	Styrer/ped.leder
Vurder evakuering av barn og voksne – etter anvisning fra politi	Ped.leder
Søk dekning, skjerm barn som ikke kan evakueres	Alle ansatte
Skape oversikt over situasjonen	Styrer/ped.leder
Prøv å skape ro i situasjonen	Alle ansatte
Varsle kommunalt kriseteam	Styrer/ped.leder
Varsle foreldre	Styrer/kriseteam





## 18. ROS-analyse – Overgrep fra personalet

<b>Risikoområde/uønsket hendelse:</b>	<b>Personalet som utfører seksuelle, fysiske eller psykiske overgrep mot barn i barnehagen</b>
---------------------------------------	--

Mulige årsaker (beskrivelse og vurdering)	Forebyggende tiltak:
<ul style="list-style-type: none"> <li>foreldre som får mistanke/anmelder</li> <li>personalet som får mistanke/anmelder</li> <li>uttalelser fra barna</li> </ul>	<ul style="list-style-type: none"> <li>politiattest ved tilsetting</li> <li>tett personalsamarbeid</li> <li>være bevisst på at det kan skje</li> <li>lytte til barna og deres signaler</li> </ul>

21

<b>Sannsynlighet:</b>	Svært sannsynlig	Sannsynlig	Mindre sannsynlig	Lite sannsynlig <b>X</b>
<b>Konsekvens:</b>	Katastrofalt	Kritisk <b>X</b>	Farlig	Lite farlig

Hendelse	Lite farlig	Farlig	Kritisk	Katastrofalt
Svært sannsynlig				
Sannsynlig				
Mindre sannsynlig				
Lite sannsynlig			<b>X</b>	

### Beredskapsplan:

Den som har mistanke om overgrep har opplysningsplikt til styrer	Alle ansatte
Styrer varsler bhg eier som er ansvarlig for videre behandling	Styrer/enhetsleder
Hvis styrer er anklaget, går opplysningsplikten til barnehageeier, dvs. rådmann for de kommunale barnehagene og styreleder i de private barnehagene	Alle ansatte
Loggfør hendelsen	



## 19. ROS-analyse – Personale som er ruset eller truende

Risikoområde/uønsket hendelse:	Personalet som er ruset eller oppfører seg truende i barnehagen
--------------------------------	---

Mulige årsaker (beskrivelse og vurdering)	Forebyggende tiltak:
<ul style="list-style-type: none"> <li>• alkohol, narkotika, medisin misbruk</li> <li>• sykdom</li> <li>• hendelser og traumer</li> <li>• psykisk syke som blir ustabile/truende</li> </ul>	<ul style="list-style-type: none"> <li>• rutiner ved tilsetting</li> <li>• tett personalsamarbeid</li> <li>• være bevisst på at det kan skje</li> <li>• lytte til barna og deres signaler</li> </ul>

22

<b>Sannsynlighet:</b>	Svært sannsynlig	Sannsynlig	Mindre sannsynlig	Lite sannsynlig <b>X</b>
<b>Konsekvens:</b>	Katastrofalt	Kritisk	Farlig	Lite farlig <b>X</b>

Hendelse	Lite farlig	Farlig	Kritisk	Katastrofalt
Svært sannsynlig				
Sannsynlig				
Mindre sannsynlig				
Lite sannsynlig	<b>X</b>			

### Beredskapsplan:

Alle ansatte har et ansvar for å melde til styrer/eier om uønsket adferd	Alle ansatte
Styrer tar opp problemet med vedkommende	Styrer/enhetsleder
Ved alvorlige tilfeller varsles bhg eier	Styrer/enhetsleder
Ruset medarbeider anmodes om å forlate arbeidsstedet	Styrer/enhetsleder
Blir den ansatte truende kontaktes politi	Styrer/enhetsleder
Saken følges opp som en personalsak	Styrer/enhetsleder
Loggfør hendelsen	

