



MIDTRE
GAULDAL



KOMMUNE

Kommunedirektørens
innledning,

Temasamling for
kommunestyret

Røros, 02.03.2022

Endringen i kommunenes oppgaver har vært enorm

1964:

Skole, skatt, sosial-trygdevesen, vei. Plan og bygg i byene.



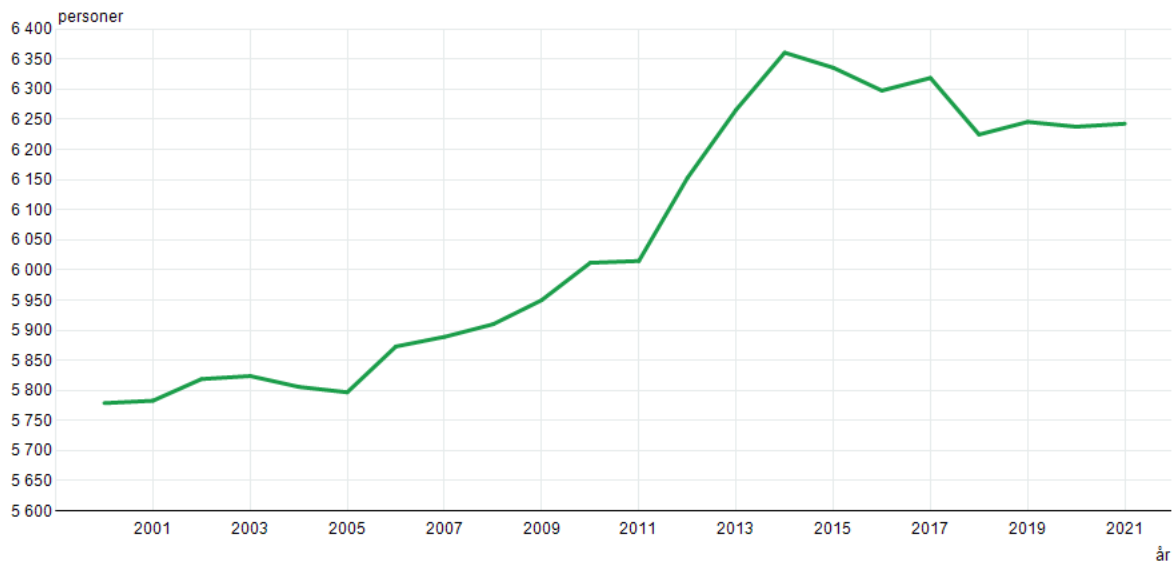
1969-2022:

Niårig **grunnskole**, **beredskap** mot forurensing, bosetting av **flyktninger**, **avfallshåndtering** og avløp, kommuneleger, **helsestasjon**, somatiske **sykehjem**, psykisk **utviklingshemmede**, miljøvern, undervisning **barn** i institusjoner, vilt- og **naturforvaltning**, landbrukskontorene, **lovfestet** rett til **10-årig grunnskole**, SFO, musikk- og **kulturskoler**, LAR, **psykisk helse**, **fastlegeordning**, forhandlingsansvar for **lærere**, klinisk **veterinærvakt**, **lovfestet** rett til **barnehageplass**, **krisesentre**, kvalifiseringsprogrammet, nasjonalparkstyrer, beredskapsansvar, **samhandlingsreformen**, **folkehelseansvar**.



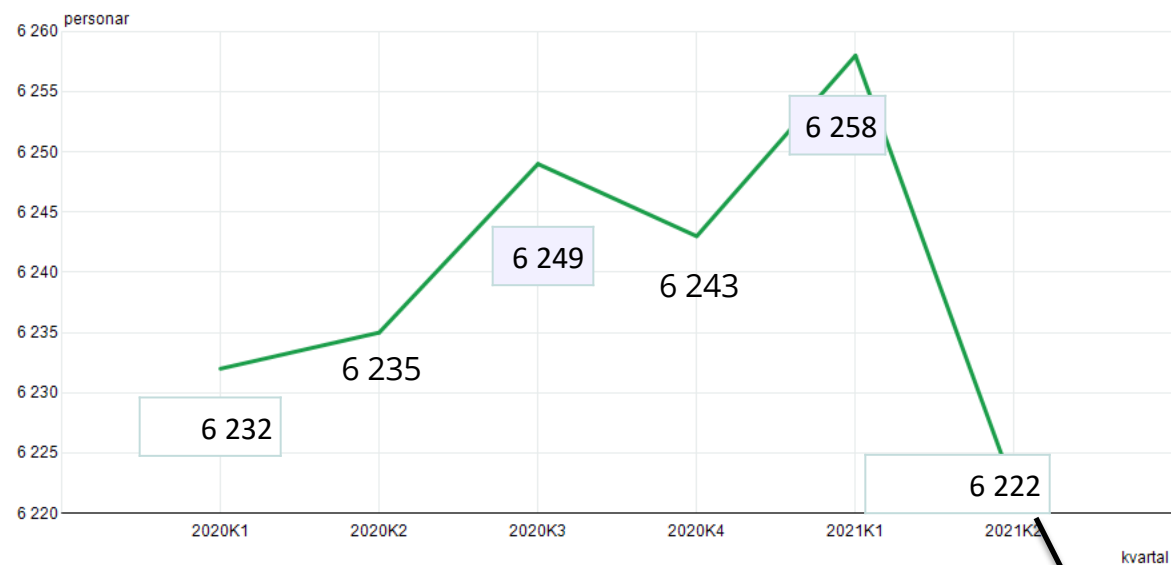
Det store spørsmålet - befolkningsutviklingen

06913: Befolkning og endringer, etter år. Befolkning 1. januar, Midtre Gauldal.



Kilde: Statistisk sentralbyrå

<https://trondelagital.no/tema/befolkning>



Kilde: Statistisk sentralbyrå

MIDTRE
GAULDAL
KOMMUNE

6120

Trondheimsregionen vokser

Trondheimsregionen økte folketallet med over 3000 også i 2021. Orkland (bildet) fortsetter veksten etter etablering av ny industri. [Detaljer](#) og [lettlest grafikk her](#).

Det ble 202 flere orklendinger i fjor, mens Midtre Gauldal mistet arbeidsplasser og 123 innbyggere.

Trondheimsregionen samlet

Året sett under ett var veksten på 1 prosent, det samme som Oslo, og mer enn Stavangerregionen (0,8) og Bergensregionen (0,5). Trøndelag utenom Trondheimsregionen hadde befolkningsnedgang i 2021.

Trondheim by

Er fortsatt motoren i regionen og i Trøndelag, og vekstvinner blant de fire storbyene i Norge.

Mini babyboom

Fødselstallene økte kraftig i 2021. Også innvandringen tok seg opp etter en korona-relatert nedgang i 2020.

Enkeltkommuner

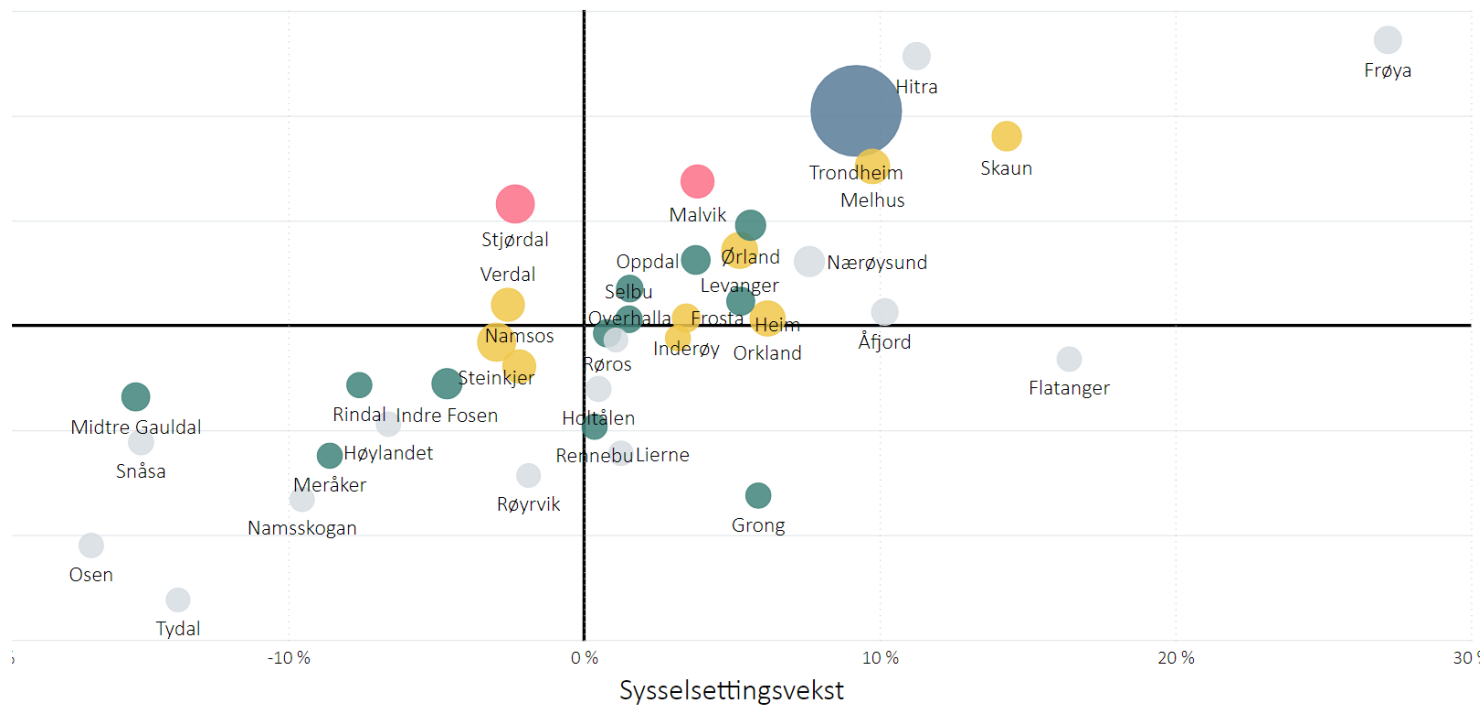
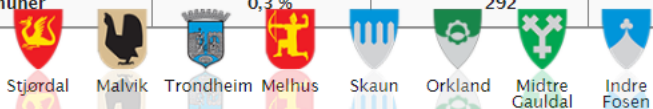
* Orkland gjør kraftige byks etter etableringer som Isfjord Norway og Norsk Kylling.

* Skaun og Stjørdal opplevde at veksten stoppet opp.

* Indre Fosen og Midtre Gauldal måtte registrere merkbar nedgang i folketallet i 2021.

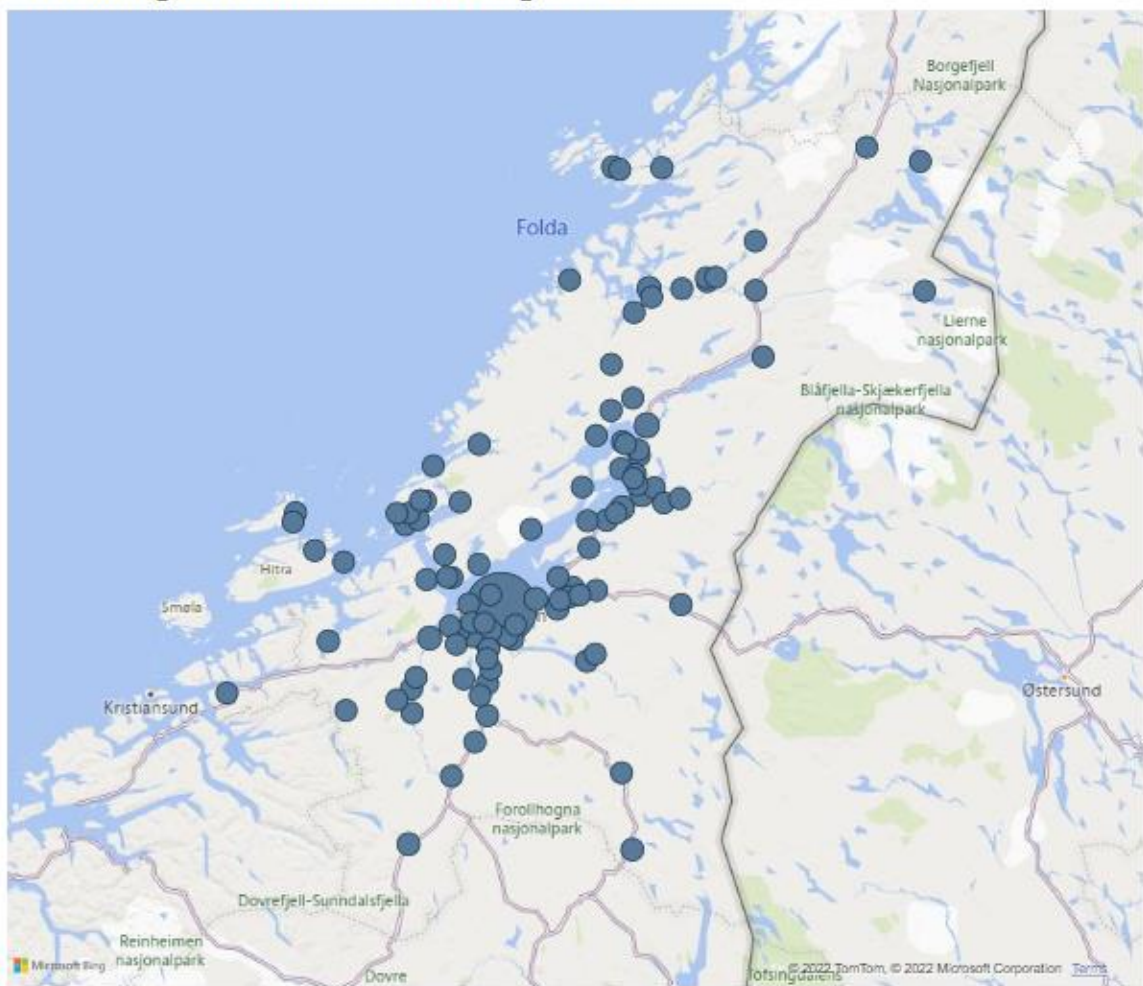
Endringer og resultat i 2021:

Kommune	Siste 12 mdr prosent	Siste 12 mdr antall	Folketall 01.01.2022
Trondheim	1,4 %	2 901	210 496
Orkland	1,1 %	202	18 502
Melhus	1,0 %	174	17 123
Malvik	0,6 %	91	14 425
Stjørdal	0,0 %	4	24 287
Skaun	- 0,1 %	- 7	8 360
Indre Fosen	- 0,5 %	- 49	9 899
Midtre Gauldal	- 2,0 %	-123	6 120
Regionen	1,0 %	3 193	309 212
Omlandskommuner	0,3 %	292	98 716



Tettsteder i Trøndelag - befolkning

Befolkning i tettsteder i Trøndelag i 2021



Kilde: [SSB tabell 05227](#)

Befolkning i tettsteder i Trøndelag i 2021



Kommunens samfunnsutviklingsrolle

- Kommunens samfunnsutviklingsrolle er mye bredere enn den klassiske næringsutviklingen
- Viktige faktorer for økt attraktivitet
 - Steds- og sentrumsutvikling
 - Bolig- og næringsareal
 - Et levende sentrum
 - Boligplanlegging, arkitektur
 - Trivsel, gode kultur- og idrettstilbud, friluftsmuligheter og sosiale arenaer og gode tjenester
 - Bredden i arbeidsmarked
 - Butikker og servicetilbud
 - Aldersvennlige samfunn
 - Parker, grønne områder
 - Tilrettelegging gjennom planer



Samfunnsutvikling



Tjenester



Myndighetsutøver



Demokrati



Omstillingskommune – 6 år – 40 mill kr



Opplevelsesnæring

Industri

Innovasjon og nyskaping

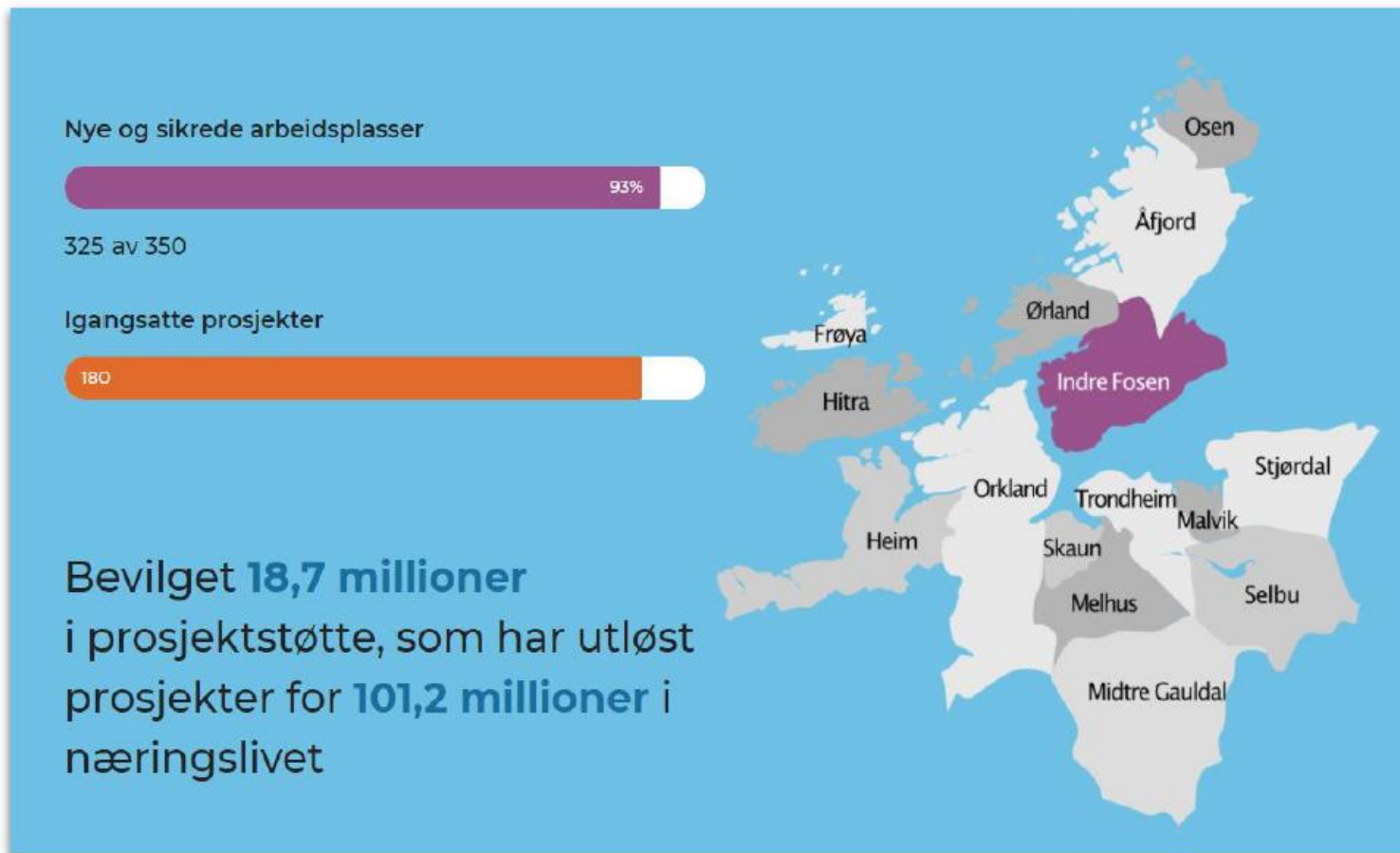
Kompetanse

Attraktivitet

MIDTRE
GAULDAL
KOMMUNE



Det er mulig å få det til - eksempel fra Indre Fosen



Omstillingsprosjekt fra 2017 2022

Innsatsområdet:

- Nyskaping i næringslivet
- Kompetanse og Rekruttering
- Attraktivitet for næringslivet



KF og omstillingskommune

Ny daglig leder: Han skal lede utviklingen av Støren Sør

Torkil Leinum er ansatt som daglig leder i Midtre Gauldal Utvikling KF.



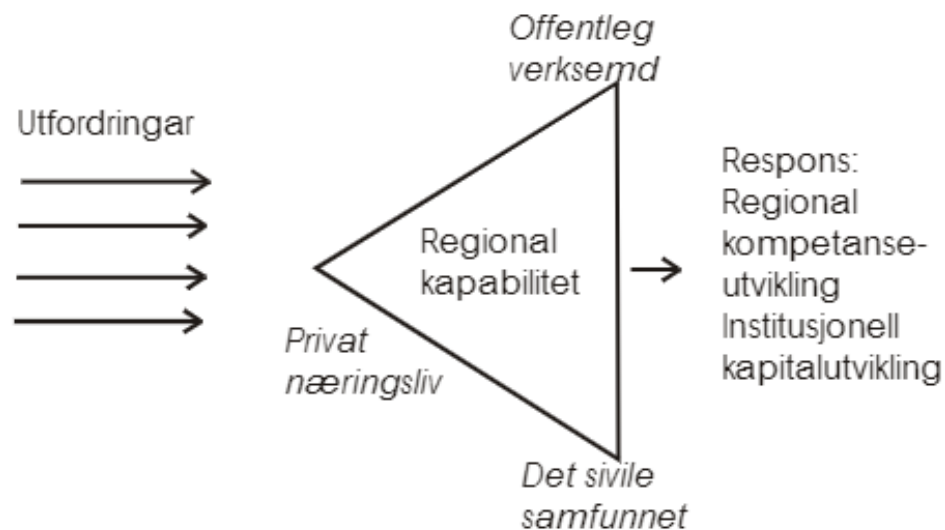
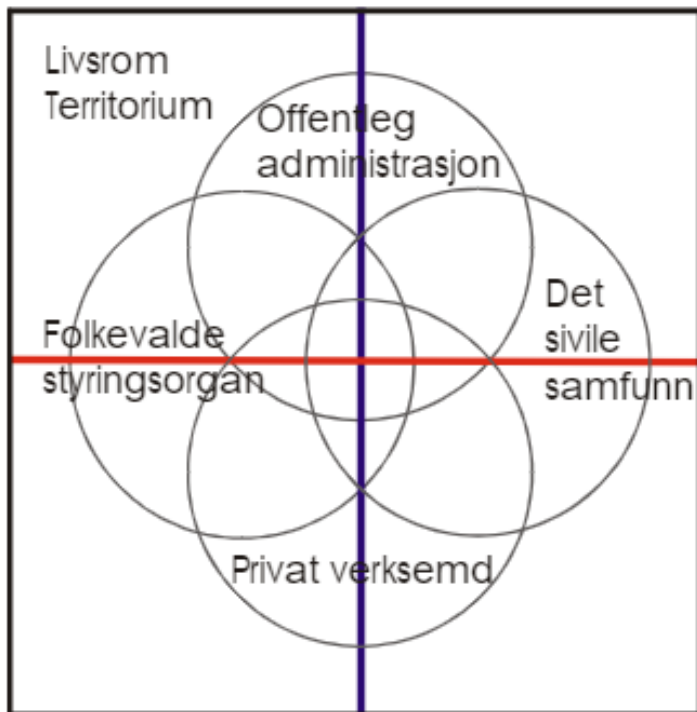
Nå har hun fått ny lederjobb

Aina Midthjell Reppe skal lede og gjennomføre Midtre Gauldal kommunes omstillingsprogram.



Disse personene blir sentrale for oss, men vi må også få med oss hele kommuneorganisasjonen til å tenke utvikling!



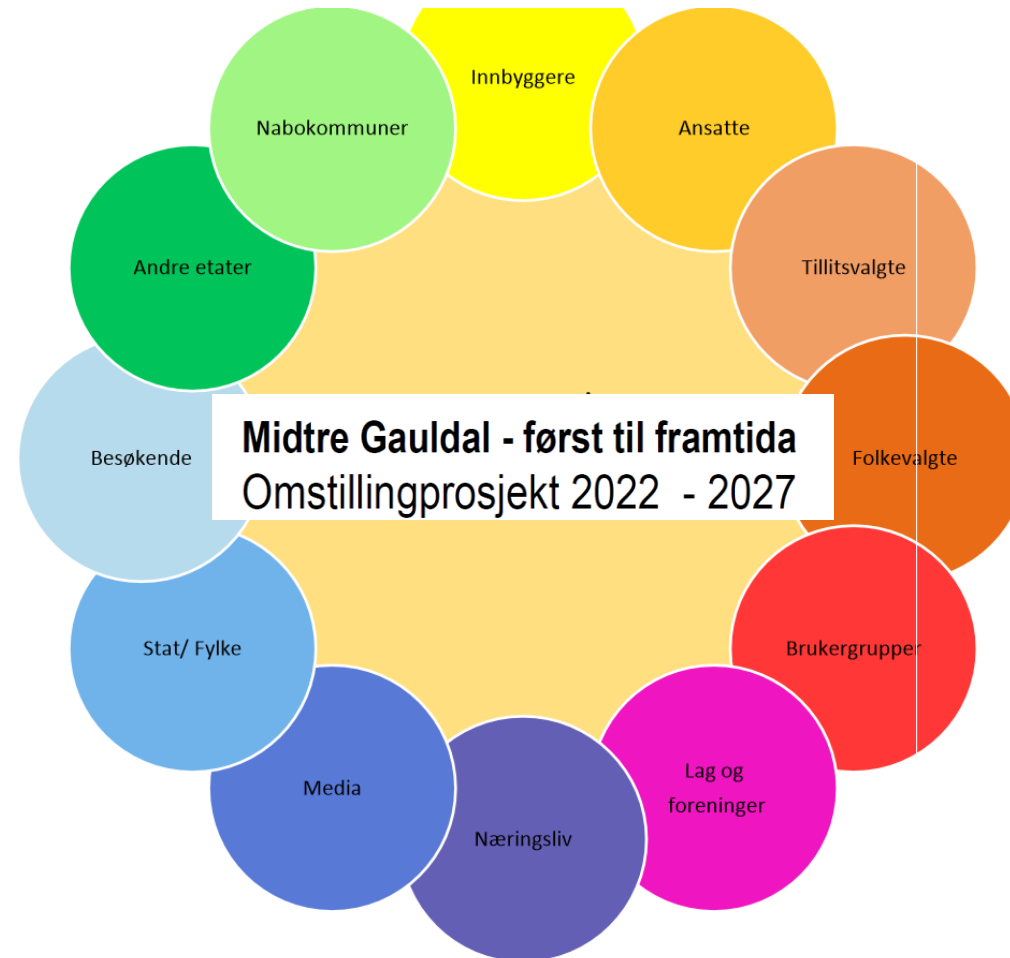


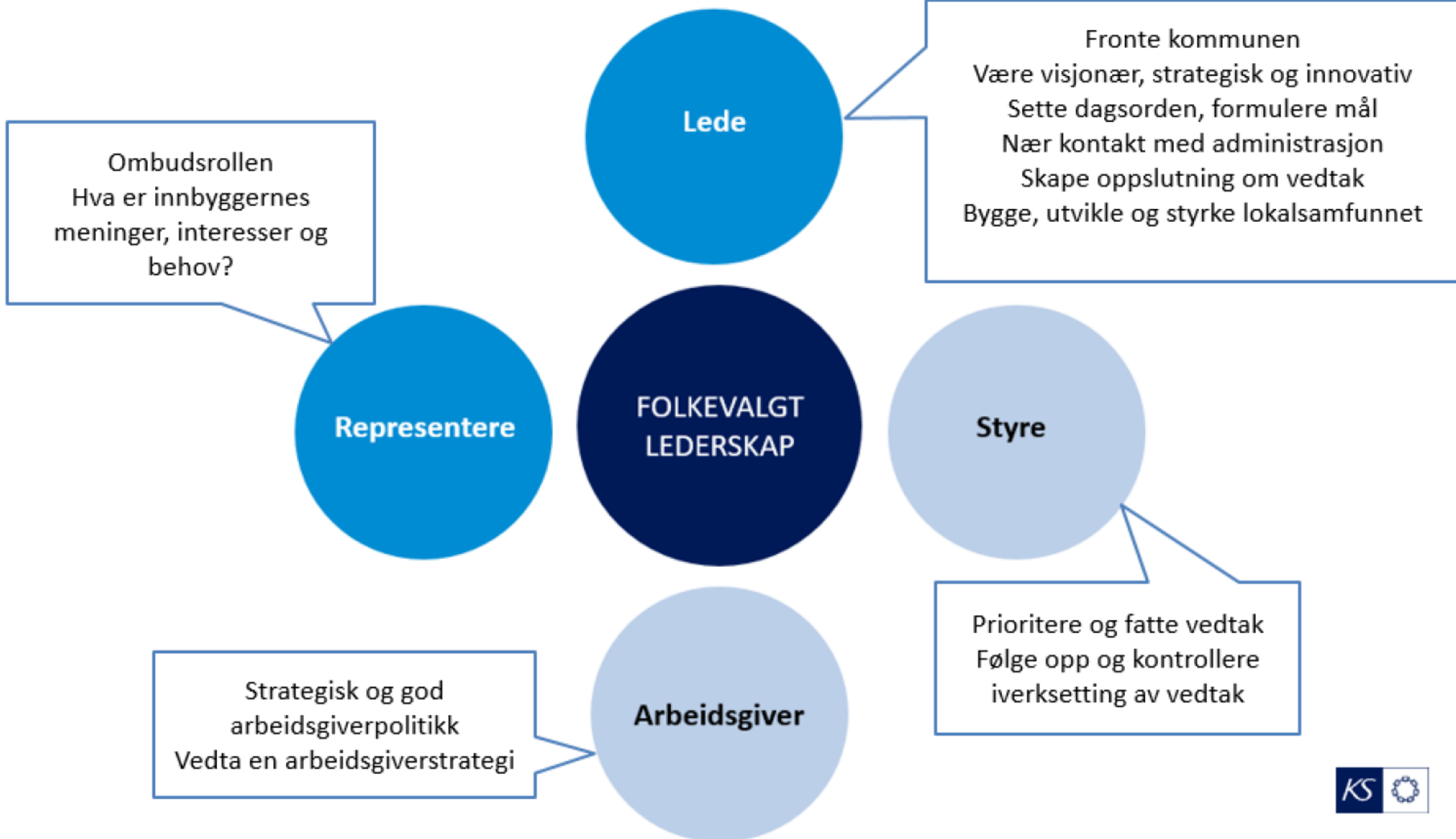
Korleis skape livskraftige samfunn i distrikta?

- **Næringsliv** – spesielt stimulere nyskaping og serviceutvikling bygd på regional tradisjon
- **Det sivile samfunn** – spesielt skape trivsel og utfordrande arbeid/aktivitet – sosiale nettverk
- **Offentleg verksemd** – etablere velfungerande infrastruktur, produksjon og forvaltning
- **Politisk verksemd** – fokusere brei samfunnsutvikling og skape oppslutning om berande verdiar og strategiar

Jørgen Amdam

Uten samspill og samhandling med et bredt sett av aktører, så lykkes vi ikke. Vi må «dra lasset sammen»





Hvordan
snakker vi
sammen for å
løfte
hverandre?

Debatt eller dialog?

(kilde: Steinar Bryn, Nansen-senteret)

Debatt

Målet er å vinne

Overbevise/argumentere

Snakke

Jakter på svake argument

Gjøre motparten usikker

Utstede moralske dommer

Har konfronterende kroppsspråk

Å skifte mening er tegn på svakhet

Dialog

Målet er å forstå

Forklare/fortelle sin historie

Lytte

Se etter styrken hos motparten

Gjøre motparten trygg

Vise toleranse og selvdisciplin

Har inkluderende kroppsspråk

Å skifte mening er tegn på styrke



Kl. 15.00 – 17.00: Midtre Gauldal har som mål å utvikle kommunen som bosted og legge til rette for arbeidsliv og fritid. Omstillingsprogram 2022-2027 med budsjett på 40 mill. kr har mål om 300 arbeidsplasser

Hvordan skape økt attraktivitet og bolyst? Hvordan ivareta og fremme kommunens omdømme samtidig som ombudsrollen skal ivaretas og politiske synspunkt skal fremmes?

Innledninger ved Hans Vintervold (ordfører på Røros i 12 år, styreleder i Destinasjon Røros, mm) og Siri Gellein (daglig leder i Elden, journalist og musiker), deretter gruppearbeid ved bruk av IGP-metoden.



God planlegging

Innebærer å definere hva vi ønsker å oppnå i fremtiden og hva vi må gjøre for å få det til

God ledelse

Er avgjørende for å sikre god virksomhetsstyring. Gode plan- og styringsprosesser forutsetter ledere som gir retning, ser muligheter og er opptatt av resultater

God styring

Skal sikre at kommunen løser oppgavene og følger opp politiske vedtak, mål og prioriteringer på en effektiv måte, og innenfor gjeldende lover, regler og økonomiske rammer

