

Helseplattformen

Signering av tjenesteavtale



HELSEPLATTFORMEN
for pasientens helsejeneste

MIDTRE
GAUDAL
KOMMUNE

Kommunedirektørens innstilling

1. Kommunestyret gir kommunedirektøren fullmakt til å underskrive fremlagte tjenesteavtale mellom Midtre Gauldal kommune og Helseplattformen AS.
2. Kommunestyret bekrefter tidligere vedtak, i sak 16/22, om å løse ut sin opsjon og signere avropsavtalen på kjøp av Helseplattformen AS.
3. Kommunestyret ber kommunedirektøren ta opp i samarbeidsrådet for opsjonskommuner, behovet for mer informasjon fra Helseplattformen AS om de kritiske feil og mangler som er meldt på systemet, og hvordan Helseplattformen AS arbeider for å rette dem.



Siste nytt

- Styremøte i Helse Midt-Norge RHF 5. januar
- Styremøte i Helseplattformen AS 5. januar
- Sammenfallende styrebeslutninger:
 - Anerkjennelse av kritiske feil og mangler
 - Behov for å bruke ressurser på feilretting og optimalisering
 - Utsettelse av innføring i Helse Møre og Romsdal og Helse Nord-Trøndelag
 - Opprettholde kommunal innføringsplan
 - Utrede økonomiske konsekvenser for Helseplattformen AS og Helse Midt-Norge RHF

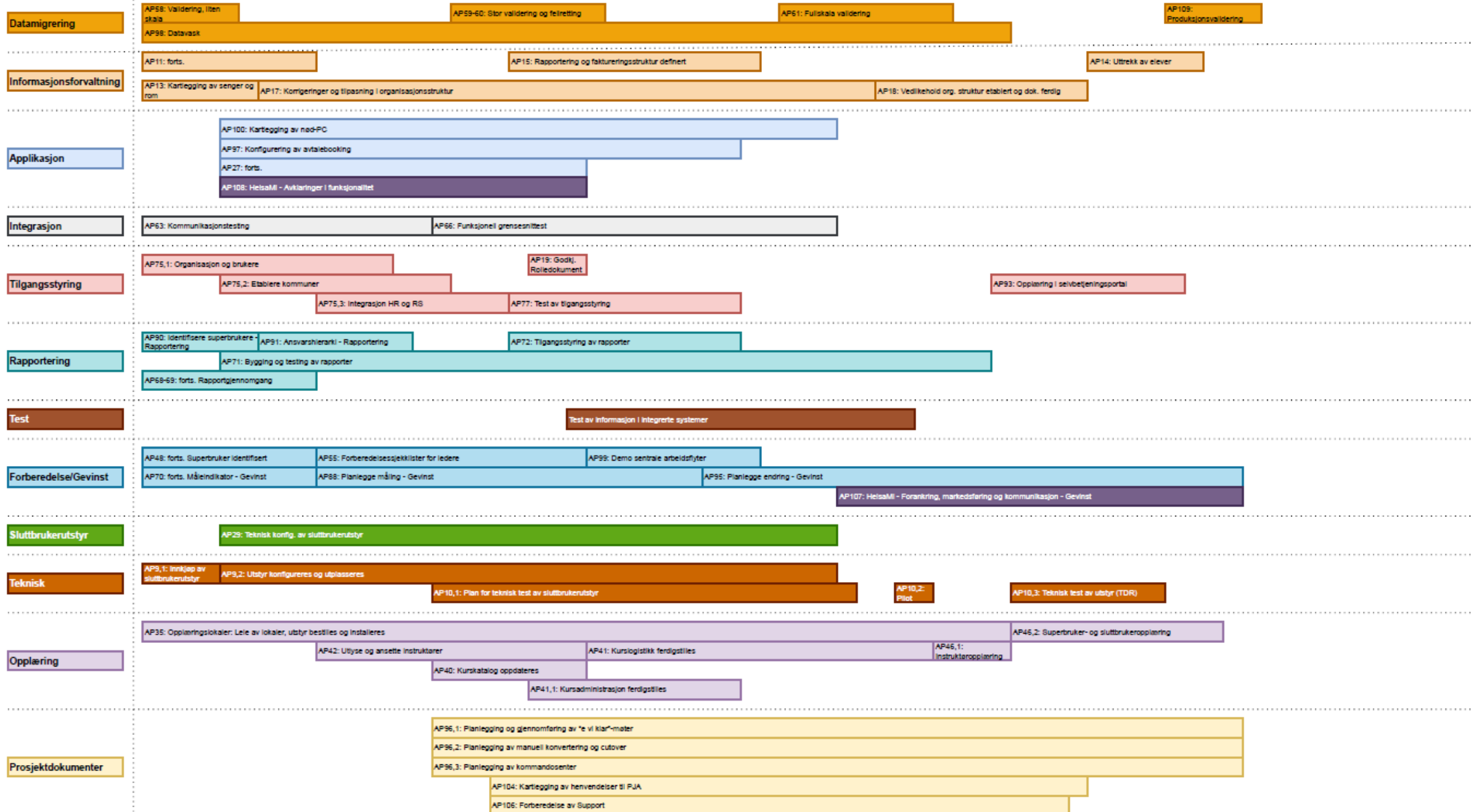


Økonomiske konsekvenser

- «Styret i Helse Midt-Norge RHF ber administrerende direktør innen 19.januar, legge frem revidert regional innføringsplan, inklusiv ny milepælsplan. Planen skal inneholde usikkerhets- og risikovurderinger. Styret i Helse Midt-Norge RHF ber om at estimerte økonomiske konsekvenser legges fram.»
- Gjennomgås og vurderes før kommunestyremøtet 2. februar



Januar				Februar				Mars				April				Mai				Juni				Juli				August				September				Oktober				November				Desember				Januar				Februar				Mars				April								
1	2	3	4	5	6	7	8	9	10	11	12	13	14	15	16	17	18	19	20	21	22	23	24	25	26	27	28	29	30	31	32	33	34	35	36	37	38	39	40	41	42	43	44	45	46	47	48	49	50	51	52	1	2	3	4	5	6	7	8	9	10	11	12	13	14	15	16	17



Status for kommunene og Helseplattformen pr. 10. jan. 2023



7 Kommuner har tatt Helseplattformen i bruk



16 Kommuner har vedtatt å innføre Helseplattformen



23 Kommuner har begynt med forberedende aktiviteter



15 Kommuner planlegger å ta politisk beslutning om Helseplattformen i 2023



5 Kommuner har ikke tidfestet når de skal ha kommunal behandling



Kommunal innføring 1 (KI1)



A stylized logo for Helsinki, consisting of a thick, light green line that forms a heart shape on the left side of the word.

Helsinki

www.helseplattformen.no



HELSEPLATTFORMEN
for pasientens helsejeneste

MIDTRE
GAUDAL

 KOMMUNE