

MIDTRE GAULDAL



KOMMUNE



Midtre Gauldal som
omstillingskommune
- Status 25.08.22

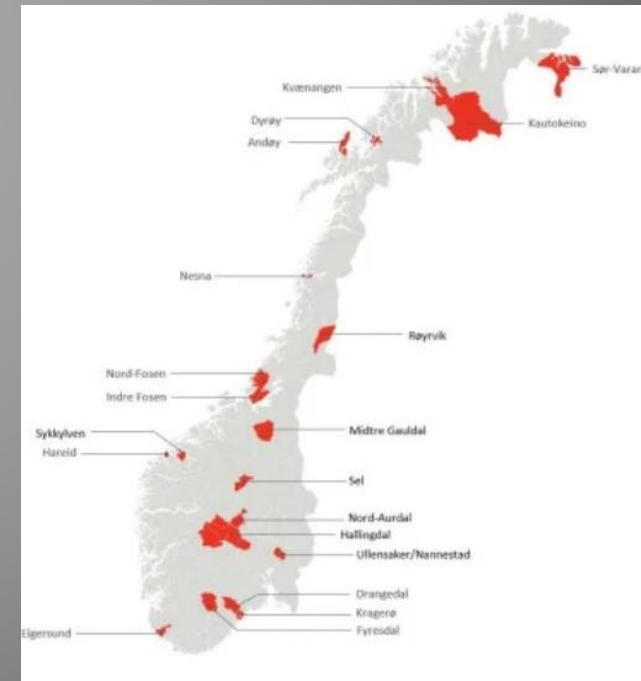
Hva er en omstillingskommune?

Regional omstilling er en ekstraordinær innsats for kommuner eller regioner hvor mange arbeidsplasser går tapt.

Kommuner med omstillingsstatus får overført ekstraordinære midler fra fylkeskommunen over en periode på inntil seks år.

Pengene skal gå til omstillings- og nyskappingsarbeid.

De kommer med gitte rammer og krav til resultater.



Kilde: Innovasjon Norge

Omstillingskommune

- *«Omstillingsprosjektet er en ekstraordinær satsing mot næringslivet i kommunen. Dette arbeidet vil legge til rette for kompetansehevende tiltak og nettverksbygging i eksisterende bedrifter, etablering av nye bedrifter og en ny giv for næringslivet i kommunen vår.»*

Hva er betyr dette for Midtre Gauldal?

6-årig program fra 2022-2027

Klare mål:

- Å sikre eksisterende arbeidsplasser og skape 300 arbeidsplasser
- Et mer robust næringsliv
- Økt utviklingsevne i næringsliv og kommunen

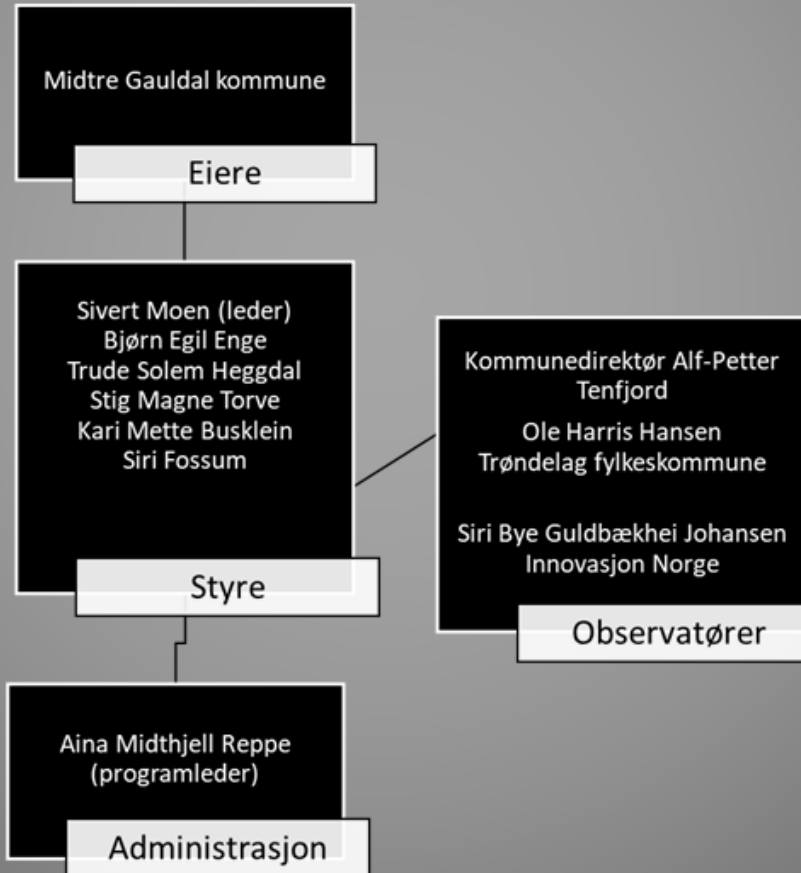
Midtre Gauldal har en samlet pott på 40 MNOK til fordeling i hele programperioden.

Innsatsområder og arbeidsplassmål

Innsatsområde	2022	2023	2024	2025	2026	2027	Sum*
Opplevelsesnæringen	5	10	10	10	10	5	50
Industri	10	30	30	30	30	20	150
Innovasjon og nyskaping	5	20	20	20	20	15	100
Sum arbeidsplasser pr år*	20	60	60	60	60	40	300
Kompetanse	-	-	-	-	-	-	-
Attraktivitet	-	-	-	-	-	-	-

Organisering

- Programmet er en del av Midtre Gauldal kommune



Hva skjer?

- PLP-kurs
- Håndbok for arbeidet, i tråd med føringer fra Innovasjon Norge
- Gaula N/Nasjonalt parkkommune/Besøkscenter
- Førstelinjetjeneste samt andre oppdrag
 - Proneo
- Møter med ulike aktører som ønsker å satse på ide'/bedrift
- Studietur

Pågående arbeid

- Informasjons- og kommunikasjonsarbeid
 - MG Nytt
 - Bankene
 - Politiske råd og utvalg
 - Enhetene
 - Landbruk
 - Q&A i leserinnleggform
 - Være tilstede på ulike arenaer for samfunnsbygging
- Prestteigen 2027
- Frokostmøte 8/9

Vi må synes

- Grafisk, navn, profilering
- Tydelig rød tråd med kommunen forøvrig
- Er i prosess med å velge samarbeidspartner
- Kommunikasjon

Kommunikasjonsplanen, utdrag..

Tema	Aktivitet	Innhold	Målgruppe
Månedens bedrift	Sosiale medier/ hjemmeside	Presentasjon av en utvalgt bedrift, med fokus på hvordan omstillingsarbeidet kan påvirke utviklingen i den enkelte bedrift	Innbyggere og andre bedrifter
Månedens nettverk	Sosiale medier/ hjemmeside	Presentasjon av et av nettverkene i kommunene, for å få fokus på gevinsten ved faglige nettverk	Andre bedrifter
Månedens ildsjel	Sosiale medier/ hjemmeside	Presentasjon av en lokal ildsjel som utgjør en forskjell for andre i kommunen	Innbyggere og andre bedrifter
Kvartalsvis presentasjon av resultater av omstillingsarbeidet	Sosiale medier/ hjemmeside og lokalmedia	En fylldig presentasjon av aktivitetene og resultatene av arbeidet til omstillingsorganisasjonen, med mulighet for bedrifter og innbyggere å komme med innspill til videre arbeid	Næringslivsledere, ansatte i næringslivet, innbyggere
Årlig eierkonferanse	Konferanse	Dette bør gjøres i forbindelse med behandling av handlingsplanen for kommende år, der man både kan presenterer planlagt arbeid neste år, men også resultater så langt i prosjektet.	Prosjekteier, regionale aktører, næringslivet.
Månedlige frokostmøter med næringslivet	Møte med næringslivet	Fast møtepunkt for bedriftsledere og andre interessenter, for å drøfte erfaringer med omstillingsarbeidet, få innspill og dele relevant informasjon. Eksterne bidrag kan også vurderes, samt erfaringsutveksling mellom bedriftene.	Næringslivet
Nettside	Nettside	Det er viktig at det raskt etableres en egen hjemmeside for prosjektet, hvor informasjon og status for arbeidet kan legges ut fortløpende. Dette bidrar også til styrke omstillingsarbeidets selvstendige profil.	Alle
Facebook	Facebook (spesielt)	Omstillingsarbeidet bør også opprette egen facebookprofil, da dette er en godt egnet måte å ha dialog med innbyggere, skape engasjement og bidra med informasjon på.	Alle

	Sosiale medier/ hjemmeside og lokalmedia	Presentasjon av omstillingsplanen med fokus på innsatsområdene	Innbyggere og næringsliv
Oversikt over tiltakene første år	Sosiale medier/ hjemmeside	Presentasjon av de viktigste tiltakene innenfor hvert innsatsområde.	Innbyggere og næringsliv
Lokalmatbedrifter i Midtre Gauldal	Sosiale medier/ hjemmeside	Presentasjonen av alle lokalmatbedriftene og nettverksarbeid	
Nettverksarbeid gir gevinster for lokal mataktører	Lokalmedia	Forberede sak til media om gevinsten ved nettverksarbeid mellom lokal mataktører	
Midtre Gauldals stolte industrihistorie	Lokalavisa	Bidra til å lage en featureomtale om Midtre Gauldals stolte industrihistorie	Innbyggere i Midtre Gauldal
Vår plan for framtidens industri i Midtre Gauldal	Sosiale medier/ hjemmeside	Beskrive innsatsområdet og strategiene for omstillingsperiodene.	Innbyggere og næringslivet

Vi må synes..

 SKAPARGLEDE

[Kva skjer](#) [SkaparLINKEN](#) [Sykkylven Næringsutvikling](#) [Omstillingsprogrammet](#) [Kontakt](#) [English](#)

Kva er din idé?

Ambisjonar om å skape noko nytt? Har de tankar om å utvikle bedrifta? Starte eiga bedrift? Kanskje har bedrifta dykkar behov for å auke kompetansen innanfor eit felt?

Vi er her for dykk og vil hjelpe til vidare på vegen. Kom innom oss for en uformell kaffeprat, ring eller send oss ei melding!

[EG HAR EIN IDÉ](#)

[STOTTEORDNINGAR](#)



Indre Fosen satser

1. jun. · 🌐

Har du husket å melde deg på våre fagdager? Det er allerede nesten 50 påmeldt fra ulike bedrifter og det offentlige, men vi har plass til flere. På... [Se mer](#)

FAGDAG

Bærekraftig utvikling – nye muligheter for næringslivet på Fosen

ON. 8. JUN.

Bærekraftig utvikling - nye muligheter for næringslivet

☆ Interessert



Ingunn og Thomas var til stede

👍 3



Nord-Fosen utvikling

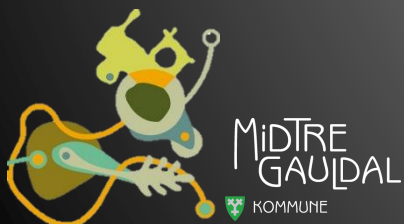


[Aktuelt](#) [Omstilling](#) [Muligheter](#) [Om oss](#) [Kontakt](#)

Bli med
å skape nye og spennende
arbeidsplasser på
Nord-Fosen!

[Les mer >](#)

[Kontakt oss >](#)



Ta kontakt!

- Aina.reppe@mgk.no
- Tlf. 95977994

